

## **Spent Caénis par Jean-Do** **(H droit fin de fer 18/20)**

### **Présentation :**

Voici une belle imitation de spent de Caénis à utiliser lors des retombées de caénis qui le soir ou le matin dans les retournes.

Éclosions de mi-juin à fin août au petit jour ou au lever du soleil pour les matinées sans vent (Caénis Macrura) ou le soir de fin juin à mi-septembre au coucher du soleil ou à la nuit noire (Caénis Horaria)

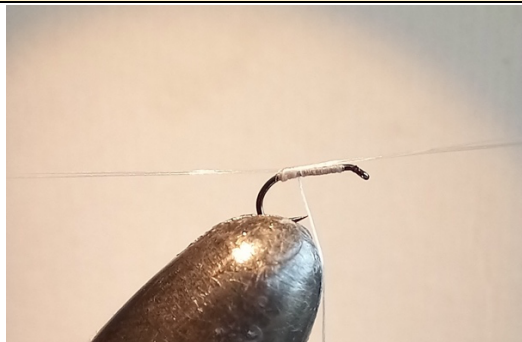
Le modèle décrit représente parfaitement une spent de ce petit insecte souvent très présent sur nos eaux et prisé des poissons gobeurs.

### **Matériaux :**

- Hameçon droit fin de fer type C123 BL+ en tailles 18 à 20
- Soie de montage blanche ou beige clair 14/0 ou 18/0
- Cerques 3 microfibets blancs
- Corps en enroulements de soie de montage
- Aile en en Zlon Blanc
- Thorax en dubbing de lièvre noir ou Dub-Or-Plus noir

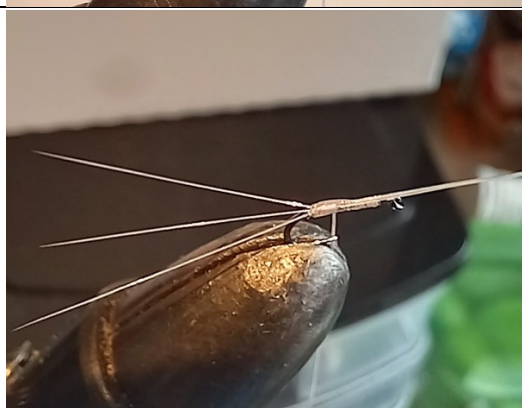
### **Etape 1 :**

- Fixer la soie de montage et l'enrouler jusqu'à la courbure.
- Fixer 3 microfibets blancs.



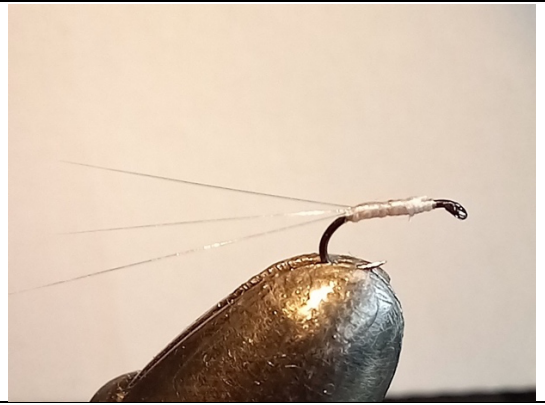
### **Etape 2 :**

- Écarter les microfibets avec une aiguille et les fixer en position de fourche à 3 dents (comme sur la photo) à l'aide d'une mini goutte de superglue..

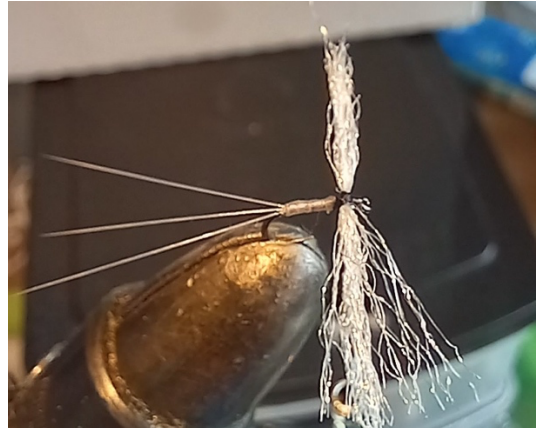


**Etape 3 :**

- Bloquer les microfibrés et couper l'excédent.
- Former un corps légèrement conique par enroulement de soie de montage.

**Etape 4 :**

- Teinter le fil de montage au feutre indélébile noir ou remplacer la soie de montage blanche par une noire.
- Fixer une mèche de Zlon blanc à plat devant le corps par des enroulements en croix

**Etape 5 :**

- Faire adhérer une fine mèche de dubbing noir à la soie de montage.
- Enrouler le dubbing en croix entre les ailes pour former le thorax.
- Former la tête par des enroulements de soie de montage noire.
- Réaliser le nœud final et le vernir.

