

Sedge Emergent par Laurent (H droit type TMC 100 BL 10/12/14/16)

Présentation :

Voici un montage représentant un sedge émergeant. Le matériaux indiqués peuvent être adaptés, notamment au niveau de leur teinte pour s'accorder avec les insectes présents. Ce type de montage est simple, rapide à exécuter et ne nécessite pas de maîtrise technique spécifique.

Du fait de cette simplicité de montage il est possible de le réaliser dans de petites tailles d'hameçons et dans plusieurs coloris pour représenter toute la gamme de trichoptères, même les plus petits souvent très présents notamment sur les gaves.

Matériaux :

- Hameçon droit type TMC 100 BL en tailles 10 à 16
- Soie de montage de couleur insect ou marron
- Corps en dubbing beige
- Sac alaire en plume de CDC beige repliée
- Aile en fibres ou pointe de plume de flanc de cane
- Pattes en faux hackle de poils d'oreille de chevreuil ou d'oreille de lièvre

Etape 1 :

- Enrouler la soie de montage depuis l'œillet vers la courbure.



Etape 2 :

- Former un corps en dubbing beige jusqu'au 2/3 de la hampe.



Etape 3 :

- Fixer une plume de CDC beige par la pointe devant le corps.

**Etape 4 :**

- Fixer une seconde plume de CDC beige superposées superposée à la première.

**Etape 5 :**

- Replier les deux plumes de CDC pour former le sac alaire en vous aidant éventuellement d'une aiguille à dubbing pour le pliage.
- Le pliage doit s'effectuer au niveau de l'extrémité du corps.

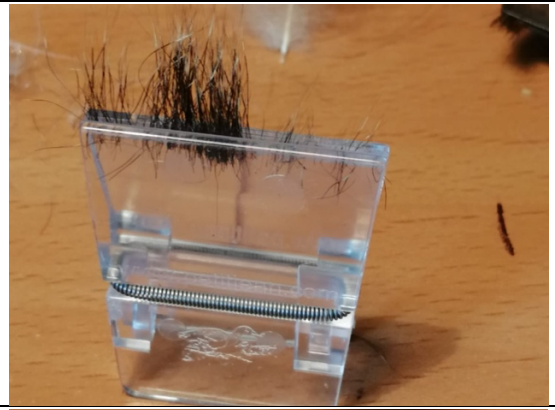
**Etape 6 :**

- Fixer deux pincées de fibres de plume de flanc de cane de chaque cotée du sac alaire en le recouvrant légèrement.



Etape 7 :

Préparer une pincée de poils d'oreille de chevreuil ou de lièvre.



Etape 8 :

Réaliser un faux hackle et l'enrouler sur quelques tours entre le corps et l'œillet.



Etape 9 :

Réaliser le nœud final.

