

Sedge Montage Elastique **(H droit fin de fer 12/14/16/18)**

Présentation :

Le Sedge en montage élastique est un modèle n'utilisant pas de plumes molles pour réaliser les ailes mais uniquement des fibres de hackle de coq dont la brillance est un atout certain pour tenter de capter l'attention du poisson. La collerette représentant les pattes est quant à elle réalisée par un faux hackle de poils d'oreille de chevreuil. Du fait de ce matériaux hydrofuges, cette imitation est pratiquement insubmersible et se sèche très rapidement dès le premier faux lancer.

Ce type de montage a été largement vulgarisé par Philippe GENEIX (dit « Le Musicien ») tant sur son site « Avozetto.com » que dans ses deux ouvrages consacrés à cette technique.

L'intérêt majeur de ce type de montage est évidemment l'utilisation d'un élastique pour réaliser le montage parachute initial. En effet, l'élastique, une fois tendu pour procéder aux enroulements du hackle, devient dès lors très fin et ne reprend son volume initial que lorsque cette tension est relâchée après l'enroulement. Ainsi, le volume utilisé sur le dessus de la hampe par le montage parachute est beaucoup plus réduit que celui d'un montage parachute classique ce qui permet des montages plus complexes.

Matériaux :

- Hameçon droit type fin de fer en tailles 12 à 18
- Soie de montage noire ou marron
- Corps en substitut de condor brun
- Aile en hackle de coq roux monté en parachute sur élastique orthodontique B 3/16 puis rabattu vers l'arrière
- Pattes et collerette en faux hackle de poils d'oreille de chevreuil

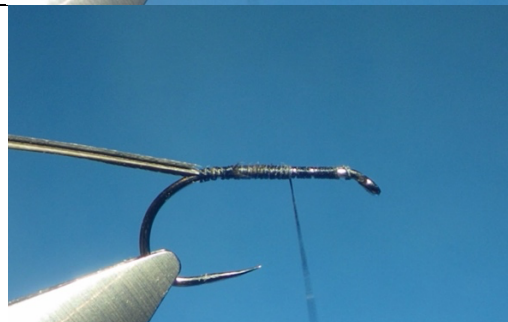
Etape 1 :

- Enrouler la soie de montage depuis l'œillet vers la courbure.



Etape 2 :

- Fixer un herl de substitut de condor brun à la courbure liseré noir orienté vers le haut.

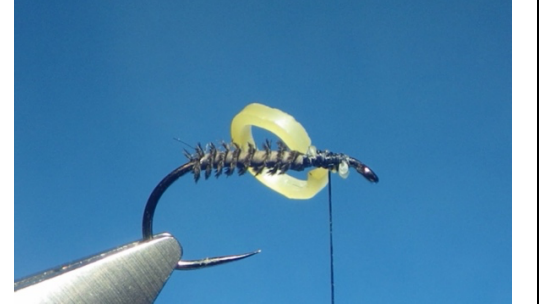


Etape 3 :

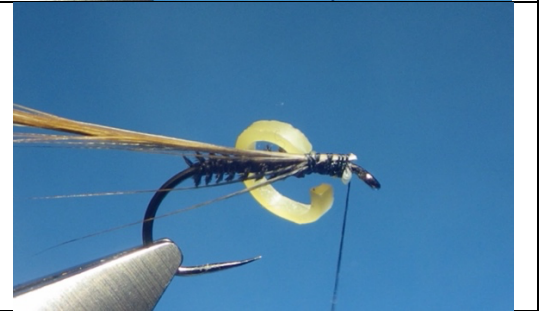
- Enrouler le herl à spires jointives pour former le corps jusqu'au deux tiers de la hampe.
- Bloquer et couper l'excédent.

**Etape 4 :**

- Fixer un élastique orthodontique devant le corps et orienté vers le haut par des tours de soie de montage très serrés afin d'éviter tout glissement de la base de l'élastique.
- Réaliser une tête par quelques enroulements de soie de montage.
- Faire le nœud final.

**Etape 5 :**

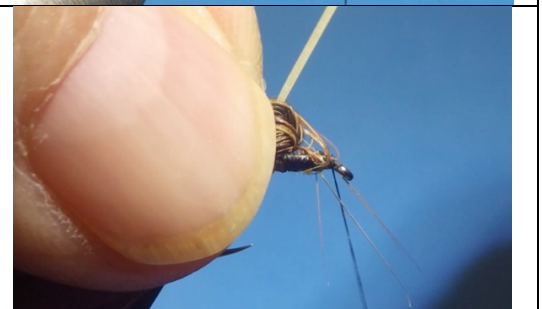
- Après l'avoir paré, fixer un hackle de coq roux par le pied contre le pied de l'élastique.
- Éliminer le pied du hackle derrière l'œillet.

**Etape 6 :**

- Tendre l'élastique vers le haut en s'aidant éventuellement d'une potence à parachutes pour plus de confort.
- Enrouler le hackle sur l'élastique sur environ 4 tours vers le haut puis en redescendant entre les spires montantes vers la hampe.
- Bloquer la pointe du hackle et éliminer l'excédent.

**Etape 7 :**

- Rabattre les fibres de hackle vers l'arrière et tendre l'élastique vers l'œillet.



Etape 8 :

- Bloquer l'élastique contre la hampe en le pressant avec l'ongle derrière l'œillet et contre les fibres de hackle rabattues vers l'arrière.

**Etape 9 :**

- Relâcher les fibres de hackle et fixer l'élastique tendu derrière l'œillet par quelques tours de soie de montage bien serrés.
- Afin de ne pas emprisonner de fibres de hackle lors de la fixation, faire glisser la soie de montage sur l'ongle lors de chaque tour.

**Etape 10 :**

- Assurer la fixation de l'élastique par quelques tours de soie de montage très serrés contre l'œillet.

**Etape 11 :**

- Couper l'excédent d'élastique.

**Etape 12 :**

- Rabattre les fibres de hackle vers l'arrière et les maintenir dans cette position par des tours de soie de montage en remontant sur leur base et en prenant soin de ne pas dépasser le point de fixation initial de l'élastique ce qui couvrirait totalement les fibres contre la hampe.

**Etape 13 :**

- Réaliser une boucle à dubbing.
- Insérer une pincée de poils d'oreille de chevreuil dans la boucle.



Etape 14 :

- Torsader les poils dans la boucle à dubbing pour réaliser un faux hackle de poils d'oreille de chevreuil.
- Réaliser la collerette en enroulant le faux hackle vers l'œillet (2 tours suffisent).
- Fixer puis éliminer l'excédent de la boucle à dubbing.

**Etape 15 :**

- Former la tête par des enroulements de soie de montage puis réaliser le nœud final.



Pour exemple voici plusieurs versions du même montage dans des teintes et configurations différentes en fonction des matériaux utilisés :



Beige



Gris



Avec indicateur fluo