

March Brown par Jean-Do **(H TMC 100 SPBL 11/12)**

Présentation :

Mouche de printemps par excellence, la March Brown (*Rhithrogena Germanica*) est un modèle incontournable dès l'ouverture de la pêche en première catégorie. Il s'agit d'un imposant éphémère (hameçon en taille 10 à 12) qui éclos très tôt dans la saison dès le mois de mars et qu'il est impossible au pêcheur de ne pas remarquer sur l'eau, plus particulièrement dans les courants soutenus, et qui provoque généralement une forte activité des poissons qui sortent de fraie et de l'hiver et ont absolument besoin de cette nourriture très énergétique pour se refaire une bonne santé et reprendre de l'énergie. Il n'y a pas de difficulté particulière pour réaliser ce type de montage si ce n'est pour positionner correctement les ailes en chevreuil qui ont tendance à former un écouvillon si elles ne sont pas bien maintenues pincées entres doigts durant leur fixation.

Matériaux :

- Hameçon droit type TMC 100 SPBL en tailles 10 à 12 ou hameçon à tige longue
- Soie de montage camel ou marron
- Cerques en microfibets gris clair
- Corps en enroulements de 4 fibres de queue de faisan
- Cerclage en fil jaune
- Aile en poils de chevreuil foncés
- Thorax en dubbing d'écureuil brun
- Collerette en faux hackle de poils de dos de lièvre

Etape 1 :

- Fixer la soie de montage et l'enrouler jusqu'à la courbure en fixant un brin de fil jaune.
- Réaliser une petite boule à la courbure par quelques enroulements de soie de montage sur place pour permettre un positionnement des cerques en éventail ce qui, outre une imitation plus réaliste, assure une meilleure stabilité de l'artificielle sur l'eau.



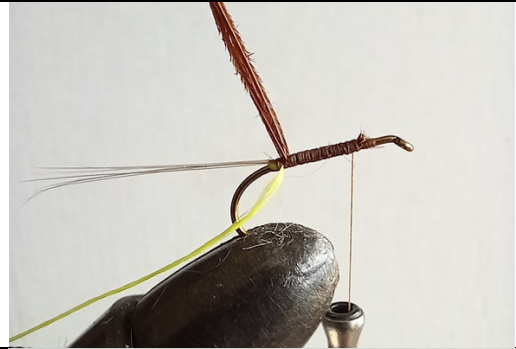
Etape 2 :

- Fixer les cerques en microfibets gris à la courbure.



Etape 3 :

- Fixer à la courbure 4 fibres de queue de faisan par la pointe.
- Revenir vers l'œillet avec des enroulements de soie de montage jusqu'aux 2/3 de la hampe de l'hameçon.

**Etape 4 :**

- Former le corps légèrement conique en enroulant les fibres de queue de faisan vers l'œillet jusqu'aux 2/3 de la hampe de l'hameçon.

**Etape 5 :**

- Cercler avec le fil jaune en enroulant dans le sens inverse des enroulements de l'abdomen.
- Fixer une pincée de poils de chevreuil entre l'abdomen et l'œillet.

**Etape 6 :**

- Faire adhérer une petite mèche de dubbing d'écureuil et réaliser quelques enroulements derrière l'aile en chevreuil pour la redresser.
- Ramener la soie de montage devant l'aile.

**Etape 7 :**

- Réaliser une boucle à dubbing et y insérer es poils de dos de lièvre.
- Vriller la boucle pour réaliser un faux hackle.



Etape 8 :

- Réaliser une collerette avec le faux hackle de poils de dos de lièvre en les ramenant vers l'arrière lors de chaque tour.
- Bloquer le faux hackle et réaliser le nœud final.



Pour exemple, voici le même modèle réalisé avec une aile en CDC derrière l'aile en poils de chevreuil.

