

## Noyée Sauteuse par Gilles (H droit Kamasan B175 12/14)

### **Présentation :**

Un montage de mouche noyée simple et rapide à réaliser.

Il s'agit d'une mouche sauteuse c'est-à-dire qui évoluera près de la surface voire en surface dans le train traditionnel de 3 mouches.

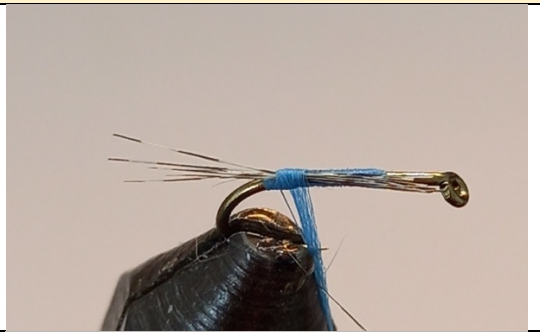
Ce modèle fonctionne très bien mais les teintes du corps et de la collerette sont bien entendu à varier en fonction de vos préférences.

### **Matériaux :**

- Hameçon droit Kamasan B175 en tailles 12 à 14
- Soie de montage noire
- Cerques en pincée de fibres de pelle de coq Pardo
- Corps en fil polyfloss bleu
- Collerette en hackle de coq noir

### **Etape 1 :**

- Fixer la soie de montage et l'enrouler jusqu'à la courbure.
- Fixer les cerques en pelle de coq Pardo à la courbure.
- Fixer un brin de polyfloss bleu à la courbure.



### **Etape 2 :**

- Former un corps conique avec le polyfloss en revenant vers l'œillet.



### **Etape 3 :**

- Fixer un hackle de coq noir devant le corps.



**Etape 4 :**

- Réaliser la collerette par deux tours de hackle.

**Etape 5 :**

- Couper l'excédent.
- Former la tête et réaliser le nœud final.

