

Émergente de Trichoptère par Jean-Do (H Caddis 12/14)

Présentation :

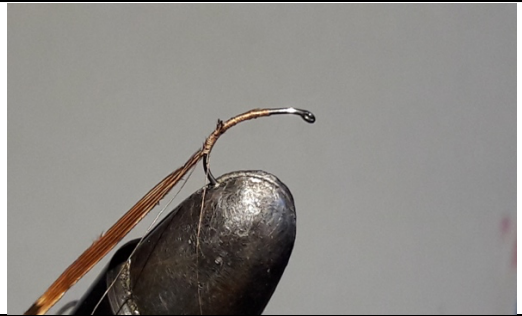
Une émergente de Trichoptère simple qui a fait ses preuves.
S'agissant d'une émergente, l'imitation ne doit évidemment surtout pas être plombée.

Matériaux :

- Hameçon Kamazan B100 n°12 à 14
- Soie de montage Marron
- Cerclage fil de laiton fin
- Corps dubbing synthétique Gris Beige
- Dos 4 fibres de plume de queue de faisan
- Ailes naissantes 6 fibres de plume de queue de faisan
- Aile plume de CDC Kaki ou Beige
- Antennes 2 fibres de plume de queue de faisan

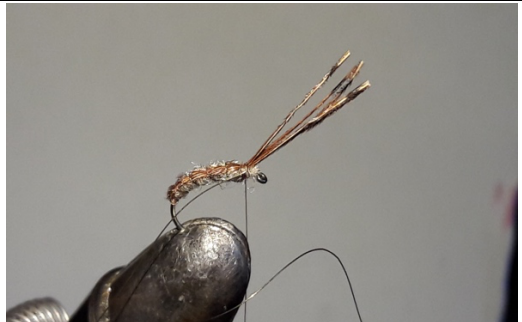
Etape 1 :

Fixer le fil de montage sur l'hameçon et réaliser des enroulements vers la courbure en emprisonnant le fil de laiton fin et 4 fibres marrons de plume de queue de faisan



Etape 2 :

- Faire adhérer une mèche de dubbing.
- Former le corps par des enroulements dubbing en remontant vers l'œillet.
- Rabattre les 4 fibres de plume de queue de faisan sur le dos et les cercler avec le fil de laiton.
- Bloquer et couper les excédents.



Etape 3 :

- Bloquer 6 fibres de plume de queue de faisan de chaque côté du thorax et les couper à moitié du corps.



Etape 4 :

- Fixer une touffe de CDC sur le dessus.
- Fixer 2 fibres de plume de queue de faisan orientées vers l'arrière pour simuler les antennes.
- Bloquer l'ensemble et réaliser le nœud final.

